

ONLINE Mediadaten Q01/2024

gültig ab 01.10.2023

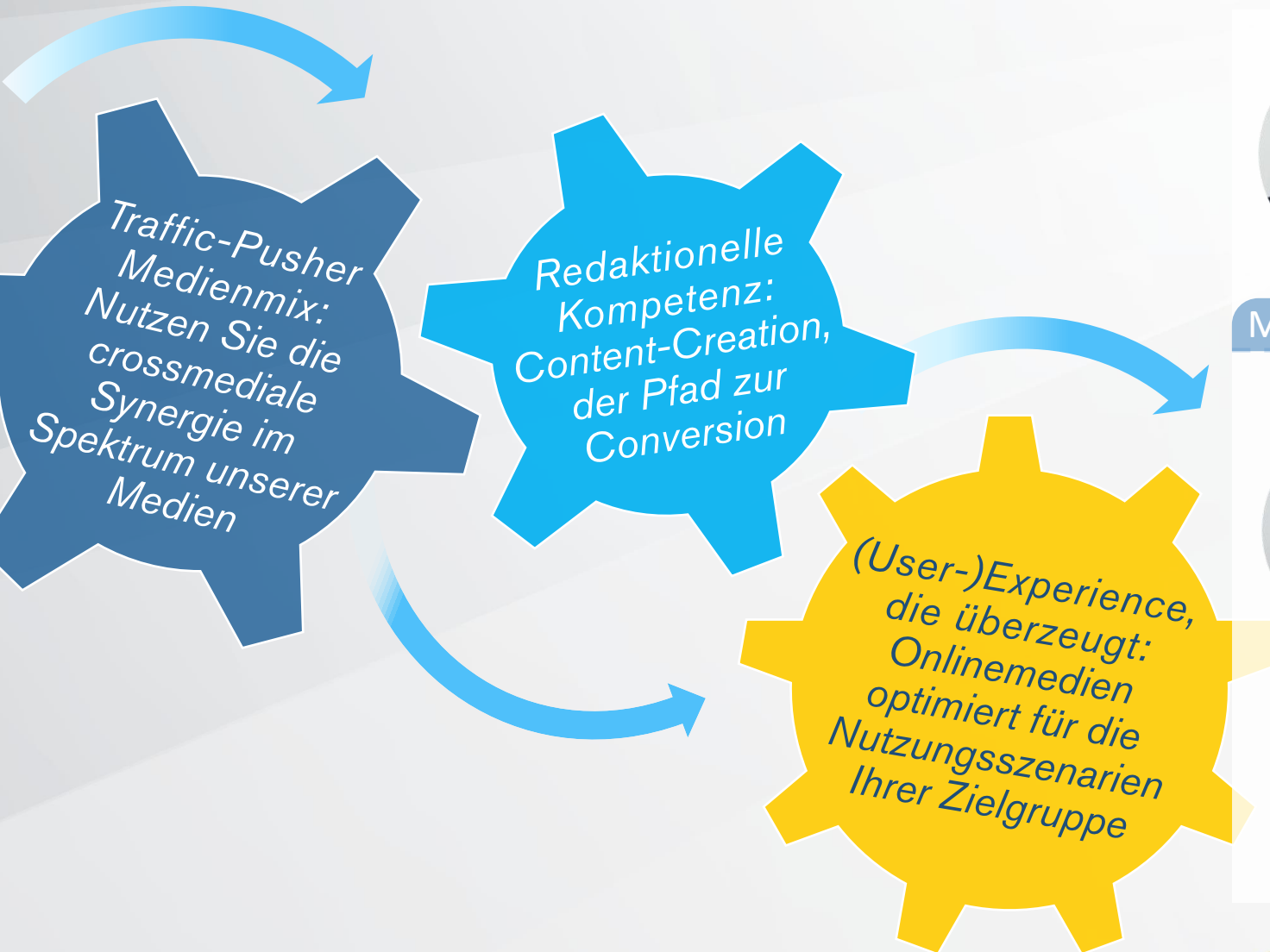


engagiert, flexibel, persönlich

WPV.

Wirtschafts- und Praxisverlag

Wir verzahnen gute „Qualities“



Nicolai Cramer

Tel.: 0221/988 301-25
cramer@wpv-verlag.de



Nicole Gossen

Tel.: 0221/988 301-09
gossen@wpv-verlag.de

Mediaberatung

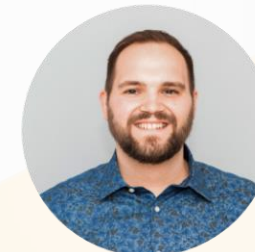
Onlineredaktion



Dr. Daniela Lengsholz



Dr. Irina Peek



Julian Aldinger

Wir kennen bedeutende Personas



Reichweite

~ 119.438* Nutzer
jeden Monat (davon
wiederkehrend: 6.971)



Verweildauer

~ 02:38 Minuten* verbringt
ein User durchschnittlich auf
einer Seite



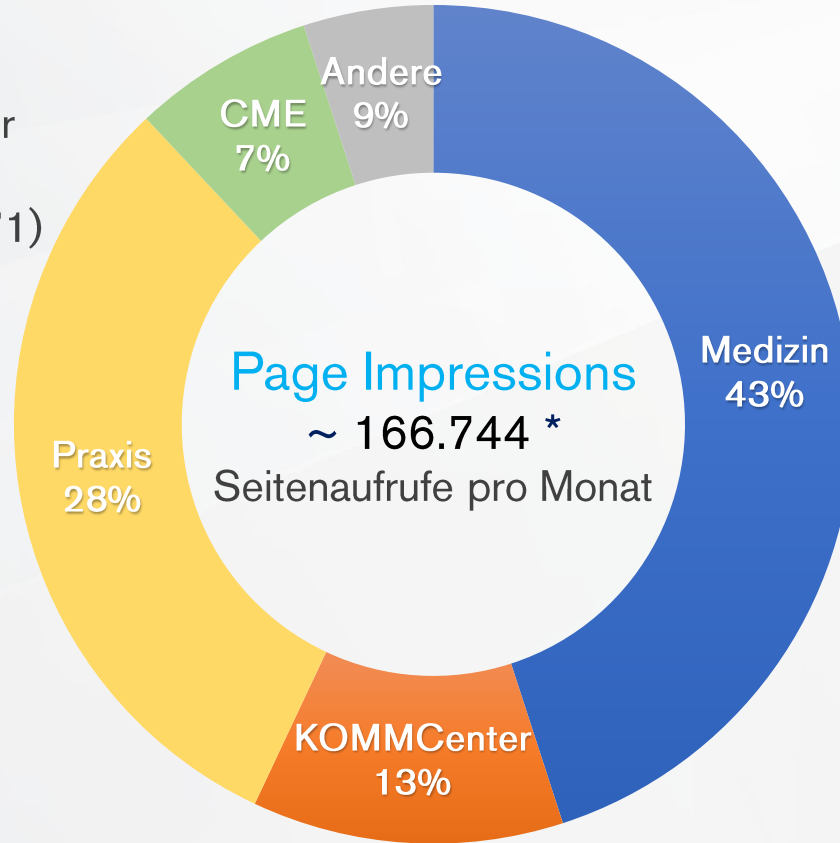
Endgerät ~

Mobile: 65%*
Desktop: 30%*
Tablet: 5%*



CME-Teilnahmen

~ 990 Ärzte nahmen an
unseren Fortbildungen teil*



Zielgruppe

~ 19.691 Nutzer
sind auf dnA registriert

Fachgruppe	Anzahl
API	12.087
Dermatologie	2.402
Orthopädie	1.066
Gynäkologie	924
Gefäßmedizin	920
Nervenheilkunde	773
Pädiatrie	488
Urologie	322

* Stand Dezember 2023

** Durchschnitt der letzten 12 Monate

Editor's note: Content ist unsere dnA

der-niedergelassene-Arzt.de

» Modern Publishing – Fachinhalte praxisnah und nutzerorientiert serviert:

- Aktuelle Berichterstattung, professionelle Themendatenbank und spezielle Content-Formate für die ärztliche Praxis: Medizin, Praxisalltag & Wissenschaft, Codierung/Abrechnung/Verordnung.
- (e)CME, Podcast, Videocontent u.v.a.m.

» SEO – attraktives Ranking unserer Veröffentlichungen & Key-Topics:



Gesuchte Expertise sichtbar in praxisrelevanten Bereichen
Google-PageRank



Unser Ärzteportal

Home: Der niederge x +

www.der-niedergelassene-arzt.de

der niedergelassene Arzt

Mediadaten CME Ansprechpartner Links Kontakt Newsletter FAQ Login/Registrierung

Suche

8 Fakten zum steuerfreien Corona-Bonus

Personalführung in Corona-Zeiten. Arbeitgeber können ihren Mitarbeitern im Zeitraum vom 01.03.2020 bis 31.12.2020 Beihilfen und Unterstützungen aufgrund der Corona-Krise steuer- und sozialversicherungsfrei bis zu 1.500 € gewähren.

hier weiterlesen >

MEDIZIN CME ABRECHNUNG PRAXIS

Display-Marketing exklusiv und responsiv

Online – Hauptspalte

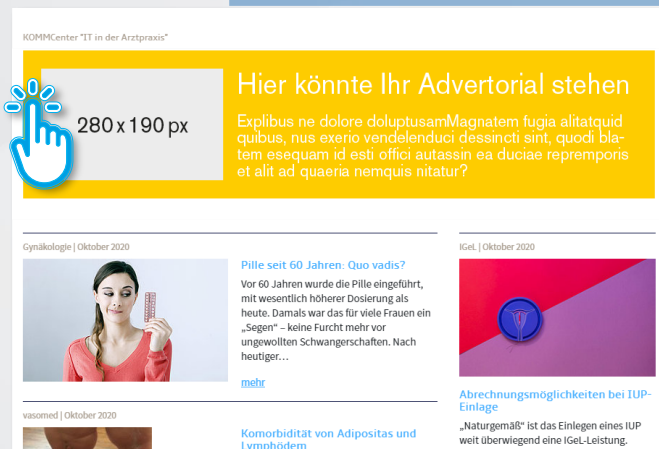
Banner & Advertorials

Platzieren Sie Ihre Botschaft im **Content-Bereich** auf **Traffic-starken Seiten**:

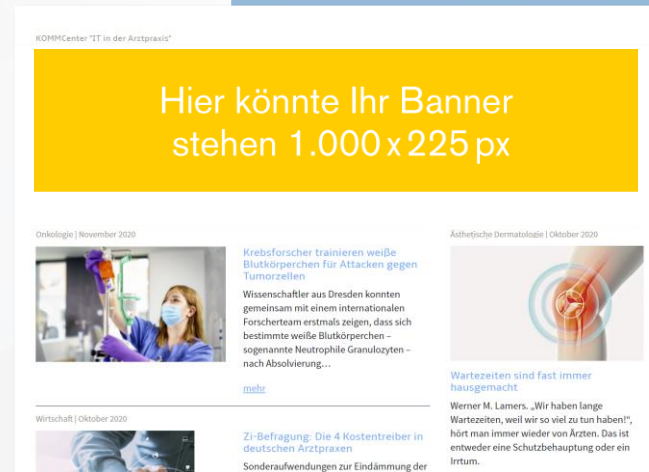
- » Werbemittel können auf unserer **Startseite** oder den **Rubrik-Startseiten** (Medizin und Praxis inkl. Unterrubriken) ausgespielt werden.
- » Es stehen jeweils 2 Positionen **exklusiv** zur Verfügung.

Content-Advertorial

Demo-Klick



Content-Banner



- Format: 1.000 x 225 px (jpg, gif) und für responsives Design: 300 x 590 px (jpg, gif)
- (Externe) Verlinkung: eine einzige Verlinkung möglich
- **Dateianlieferung bitte in beiden Formaten, sodass die Darstellung Endgerät-optimiert erfolgen kann**

- Bildformat: 280 x 190 px (jpg, png)
- Überschrift: max. 40 Zeichen
- Text: max. 400 Zeichen
- (Externe) Verlinkung: zwei Verlinkungen im Text und eine im Bild möglich
- **Responsives Design**
- Kennzeichnung als Anzeige

Format	Position	TKP-Variable
--------	----------	--------------

Content-Banner	1. Position	115 €
	2. Position	
Content-Advertorial	1. Position	115 €
	2. Position	

Display-Marketing innovativ und responsiv

Online – Sidebar

Banner & Advertorials

Platzieren Sie Ihre Botschaft wirksam in unserer Info-Sidebar:

- » Banner und Advertorials können in der Info-Sidebar von Rubrik-Startseiten (bspw. Medizin, Praxis oder CME) sowie innerhalb von Beiträgen (Medizin und Praxis) rotierend ausgespielt werden.

Sidebar-Advertorial

- Bildformat: 280 x 170 px (jpg, png)
- Überschrift: max. 40 Zeichen
- Text: max. 300 Zeichen
- (Externe) Verlinkung: zwei Verlinkungen im Text und eine im Bild
- Kennzeichnung als Anzeige
- Responsives Design
- Rotationsfunktion

Medium Rectangle

- Format: 300 × 250 px (jpg, gif)
- (Externe) Verlinkung: eine einzige Verlinkung möglich
- Rotationsfunktion

Demo-Klick

Format	Position	TKP-Variable
Medium Rectangle	1. + 2. Position	115 €
Sidebar-Advertorial	1. + 2. Position	115 €

Wir pflegen eine erfolgreiche „Öffnungs- und Klick-Kultur“

Infoletter-Service und -Marketing

- » Wir Informieren unsere Zielgruppen regelmäßig über unsere Infoletter:



Ø eindeutige Öffnungsrate: 45-55%

Ø Click-Through-Rate: 15-30%

The screenshot shows an email newsletter header with the logo 'der niedergelassene Arzt' and 'Infoletter'. The main text includes a greeting to 'Herr Bourguignon', a paragraph about symptoms like abdominal and back pain, and information about continuing education (CME) for DOAKs in oncology. A CME graphic with a man's face is also visible. Below, there is an advertisement for 'Nächtliche Wadenkrämpfe' (Nocturnal leg cramps) with a photo of a couple and text about a new 'KommCenter'.

...und schaffen passende Slots für Ihre News und Produkte

LA-MED
Standard-
Format

Advertorial

125 x 125 px
Verlinkung
möglich

Advertorial (Headline max. 60 Z.)
Text mit 350 Zeichen (inklusive Leerzeichen),
Kennzeichnung als Anzeige. Lorem ipsum dolor sit amet,
consetetur sadipscing elitr, sed diam nonumy eirmod
tempor invidunt ut labore et dolore magna aliquyam Lorem
ipsum dolor sit amet, consetetur sadipscing elitr, nonumy
eirmod tempor invidunt ut labore et dolore magna.
[mit Verlinkung im Text](#)

Banner

Hier könnte Ihr Banner stehen
600 x 100 px mit Verlinkung

der niedergelassene **Arzt** Infoletter

Liebe Leserinnen und Leser,
herzlich Willkommen! Viel Spaß beim Lesen wünscht Ihre Redaktion von [der-niedergelassene-arzt.de](#) – das fachübergreifende Ärzteportal

Medizin
Krätze weiter auf dem Vormarsch
Martina Bacharach-Buhles
Zur Beseitigung von kosmetisch störenden Falten ist vielen Hautärzten der Einsatz von Botulinumtoxin geläufig. Somit bietet es sich an, als weiteres Betätigungsfeld für IGeL-Botox-Applikationen zur Unterdrückung übermäßiger Schweißbildungen anzubieten. [Mehr dazu](#)

125 x 125 px
Verlinkung
möglich

Advertorial (Headline max. 60 Z.)
Text mit 350 Zeichen (inklusive Leerzeichen),
Kennzeichnung als Anzeige. Lorem ipsum dolor sit amet,
consetetur sadipscing elitr, sed diam nonumy eirmod
tempor invidunt ut labore et dolore magna aliquyam Lorem
ipsum dolor sit amet, consetetur sadipscing elitr, nonumy
eirmod tempor invidunt ut labore et dolore magna.
[mit Verlinkung im Text](#)

Medizin
Krätze weiter auf dem Vormarsch
Martina Bacharach-Buhles
Zur Beseitigung von kosmetisch störenden Falten ist vielen Hautärzten der Einsatz von Botulinumtoxin geläufig. Somit bietet es sich an, als weiteres Betätigungsfeld für IGeL-Botox-Applikationen zur Unterdrückung übermäßiger Schweißbildungen anzubieten. [Mehr dazu](#)

Hier könnte Ihr Banner stehen
600 x 100 px mit Verlinkung

Medizin
Krätze weiter auf dem Vormarsch
Martina Bacharach-Buhles
Zur Beseitigung von kosmetisch störenden Falten ist vielen Hautärzten der Einsatz von Botulinumtoxin geläufig. Somit bietet es sich an, als weiteres Betätigungsfeld für IGeL-Botox-Applikationen zur Unterdrückung übermäßiger Schweißbildungen anzubieten. [Mehr dazu](#)

Format

Preis

Banner klassisch 600 x 100 px	900 € pro Schaltung
Advertorial Bild: 125 x 125 px Überschrift: max. 60 Zeichen Text: max. 350 Zeichen Verlinkung in Bild und Text möglich <i>Kennzeichnung als Anzeige</i>	Allgemein-Infoletter 1.190 € pro Schaltung Fachbereich-Infoletter 990 € pro Schaltung

Alle Zeichenangaben inklusive Leerzeichen

Unsere Kanäle zu Ihrer Zielgruppe

der niedergelassene **Arzt** Infoletter

informiert alle 14 Tage über neue Fortbildungen und Beiträge aus den Bereichen Medizin, Abrechnung und Praxis.

- » Erscheinungsweise: 14-tägig, montags
- » Empfängerzahl: 3.753*
Ø eindeutige ÖR: 44%**
Ø CTR: 15%**



Der **vasomed** Infoletter hält Gefäßmediziner alle zwei Monate auf dem Laufenden mit Informationen zu Fortbildungen, Fachbeiträgen, Abrechnung und Praxis.

- » Erscheinungsweise: 2-monatlich, 1 KW vor ET der *vasomed*
- » Empfängerzahl: 689*
Ø eindeutige ÖR: 50%**
Ø CTR: 21%**

*Stand: Dezember 2023

**Durchschnitt der letzten 6 Infoletter

Unsere Kanäle zu Ihrer Zielgruppe

Der **Wirtschaftsletter Pädiatrie** gibt Kinder- und Jugendärzten alle zwei Monate Tipps zur Abrechnung und wirtschaftlichen Praxisführung.

- » Erscheinungsweise: 2-monatlich
- » Empfängerzahl: 390*
Ø eindeutige ÖR: 55%**
Ø CTR: 30%**



Der **HAUTarzt Infoletter** hält Dermatologen alle zwei Monate auf dem Laufenden mit Informationen zu Fortbildungen, Fachbeiträgen, Abrechnung und Praxis.

- » Erscheinungsweise: 2-monatlich, am ET der HAUT
- » Empfängerzahl: 960*
Ø eindeutige ÖR: 51%**
Ø CTR: 22%**

*Stand: Dezember 2023

**Durchschnitt der letzten 6 Infoletter

Wann sollen wir starten?



Wählen Sie Ihren
Versand-/Abgabetermin

Datenanlieferung

- » per E-Mail an:
online@wpv-verlag.de
- » animierte Dateien
bitte als gif, swf oder html,
- » nicht animierte Dateien
bitte als jpg, gif, png, pdf
oder html einsenden

	Versandtermin	Anlieferung bis
Januar	04.01.2024	21.12.2023
	15.01.2024	02.01.2024
	29.01.2024	15.01.2024
Februar	12.02.2024	29.01.2024
	26.02.2024	12.02.2024
März	11.03.2024	26.02.2024
	25.03.2024	11.03.2024

Wann sollen wir starten?

i Wählen Sie Ihren
Versand-/Abgabetermin

HAUTarzt der niedergelassene Arzt
Infoletter

	Versandtermin	Anlieferung bis
Ausgabe 1	13.02.2024	30.01.2024
Ausgabe 2		
Ausgabe 3		
Ausgabe 4		

vasomed der niedergelassene Arzt
Infoletter

	Versandtermin	Anlieferung bis
Ausgabe 1	25.01.2024	11.01.2024
Ausgabe 2	12.03.2024	27.02.2024
Ausgabe 3		
Ausgabe 4		

Wirtschaftsletter der niedergelassene Arzt
Pädiatrie

	Versandtermin	Anlieferung bis
Ausgabe 1	07.02.2024	22.01.2024
Ausgabe 2		
Ausgabe 3		
Ausgabe 4		

CROSS mediale Pfade Spuren, die sich kreuzen

- » Erweitern Sie Ihre inhaltliche Präsenz in unseren Printmedien durch strategische Onlineveröffentlichungen (**Add-ons**).
- » Ihr Content kann durch zusätzliche Onlineinhalte und Onlinemedien (bspw. Video-, Podcast-, Download-, iFrame-Formate) optimiert werden.
- » Unsere **CROSSredaktionelle** Koordination ermöglicht eine konzertierte Darstellung Ihrer Inhalte im Spektrum unserer Medien – ein kontextueller Mediensprung.
- » **Mobile-Tagging-/Quick-Response**: Physische Medien, haptische Pfade für digitale Kanäle.

Sonderproduktion Print

Online-Podcast

Online-Podcast

Home / PodPourri

KATEGORIEN

- BONNER VENENTAGE
- KAFFEEPAUSE
- PODPOURRI
- TERMINE
- FAQ

Die Kanzlei stellt sich vor:

3 Fragen aus der Rechtspraxis
Zum Umgang mit Bewertungen auf Jameda, Google und Co.

INHALTSVERZEICHNIS

1. Frage: Was sind unwahre Tatsachenbehauptungen? 0:30 Min.
 - Definition unwahre Tatsachenbehauptungen 01:25 Min.
 - Beispiele für unwahre Tatsachenbehauptungen 02:34 Min.
2. Frage: Was ist eine Schmäherkritik? 04:22 Min.
 - Definition einer Schmäherkritik 04:22 Min.
 - Abgrenzung einer Schmäherkritik von Polemik 05:47 Min.
 - Beispiele Schmäherkritik versus Polemik 06:23 Min.
3. Frage: Kann man auch Benotungen auf Bewertungsportalen löschen? 08:38 Min.
 - Zulässige Benotung 09:11 Min.
 - Unzulässige Benotungen 09:29 Min.

Fazit 10:23 Min.

Präsentiert von **LEX MEDICORUM** | Zeitschrift für Medizinrecht und Wirtschaftsmedizin

Praxis-Update

Fazit

Welchen Stellenwert Arztbewertungsportale für die Patientengewinnung haben, können Sie ganz individuell herausfinden, indem Sie die Patienten bei ihrem ersten Termin einen Fragebogen ausfüllen lassen, der abfragt, wie der Patient auf Sie und Ihre Praxis aufmerksam geworden ist.

Da die Bedeutung des Internets und speziell der Bewertungsplattformen kontinuierlich steigt, ist es in jedem Fall ratsam, diese im Blick zu behalten, regelmäßig die eingehenden Bewertungen zu überprüfen und auf Lob ebenso wie auf Kritik geakzent zu reagieren. Bleiben Sie dabei immer sachlich und professionell, wird dies einen positiven Beitrag zu Ihrer Online-Reputation leisten.

Nadja Alin Jung
m2c | medical concepts & consulting
Mainzer Landstraße 164
60327 Frankfurt am Main
069 460937-20
info@m-2c.de
www.m-2c.de

„PodPourri PraxisRecht“: Wir machen Medizinrecht hörbar

In unserer Podcast-Reihe beantwortet ein Rechts-Experte praxisrelevante Fragen aus medizinrechtlicher Sicht. Aktuelles Thema: Die Kontrolle von Arztbewertungen im Internet. Wann ist eine Bewertung rechtmäßig oder rechtswidrig? Wann kann sich der Arzt gegen Negativbewertungen zur Wehr setzen?

HÖREN Sie rein unter:
der-niedergelassene-arzt.de/podpourri

Demo-Klick

ist es wichtig zu zeigen, dass Kritik der Patienten ernst genommen wird – auch wenn negative und erst recht persönliche Kritik eine emotionale Angelegenheit sein können. Potenzielle Neupatienten werden den Arzt nicht zuletzt am Stil der Stellungnahme messen.

Portal – gar durch Löschungen von Bewertungen oder zum Beispiel durch einen Hinweis auf dem jeweiligen Profil, der auf die Unglaubwürdigkeit der Bewertungen aufmerksam macht.

Stattdessen können zufriedene Patienten nach der Behandlung persönlich und gezielt vom Praxisteam angesprochen und um die Abgabe einer Bewertung gebeten werden. Auf diese Weise finden sich ausschließlich authentische Bewertungen, die potenzielle Neupatienten ehrlich überzeugen.

Gute Bedingungen für Traffic-Wachstum



- » Top-News-Platzierung: Veröffentlichung Ihrer Online-Berichterstattung im prominenten Beitragsbereich auf unserer Startseite.
- » AD Onsite/Infoletter/Print: Passende Display-Advertising-Optionen in unseren Publikationen.

AD Print

Medizin | Herz-Kreislauf



Tipps für ein ideales Herz-Kreislauf-Training auf dem Rad

Regelmäßiger Ausdauersport gehört zu den besten Möglichkeiten, sich vor Herz-Kreislauferkrankungen zu schützen und ein krankes Herz zu stärken. So kann das Fortschreiten der koronaren Herzkrankheit durch Ausdauersport verlangsamt, zum Teil gestoppt und in Einzelfällen sogar zurückgebildet werden. Ein besonders schonendes Ausdauertraining ist Fahrradfahren.

Radfahren, egal ob auf dem normalen Fahrrad, dem E-Bike oder dem Fahrradergometer, fördert die Fitness: Es trainiert Herz und Lunge, verbessert die Ausdauer und kräftigt die Gesäß- und Beinmuskulatur. Zugleich ist Radfahren gelenkfreundlich: Da das meiste Körpergewicht auf dem Sattel lastet, werden Hüft- und Kniegelenke geschont. Auch unterstützt regelmäßiges Fahrradfahren ein gesundes Körpergewicht. Bereits eine halbe Stunde Radfahren, mit einer Geschwindigkeit von 15–20 km/h in ebenem Gelände verbrennt etwa 150 bis 250 Kilokalorien, bei höheren Geschwin-

digkeiten oder Anstiegen entsprechend mehr. Herzkranken sollten, bevor sie in die Pedale treten, ihr Herz untersuchen lassen. „Der Kardiologe kann mit Hilfe eines Belastungs-EKG die individuelle Belastbarkeit des Herzens sowie den passenden Trainingspuls ermitteln. Zudem kann er den Einfluss von Herzmedikamenten auf das Herz-Kreislauf-System und die körperliche Leistungsfähigkeit überprüfen“, erklärt Prof. Dr. med. Jürgen Scharbag, Leiter der Abteilung für Sportmedizin, Leistungsphysiologie und Prävention am Institut für Sportwissenschaft der Universität Wien.

Radfahren ohne Keuchen

Wer doch mal ohne Pulsmesser mit dem Fahrrad, dem E-Bike oder auf dem Fahrradergometer unterwegs ist, kann sich an folgendem Ratschlag orientieren: Radfahren ohne Keuchen. Ein beschleunigter und tiefer Atem ist beim Radfahren sowie bei anderen Sportarten normal. Ohne Belastung wird das Herz-Kreislauf-System nicht trainiert. Beginnen Sie allerdings, auf dem Sattel zu keuchen und können sich nicht mehr unterhalten, ist das Training zu intensiv.

E-Bike: Trainingseffekt oder nicht?

Elektrofahrrad ist nicht gleich Elektrofahrrad. Wer von einem E-Bike spricht, meint in der Regel ein Pedelec, also ein Pedal Electric Cycle. Die meisten E-Bikes in Deutschland sind genau genommen Pedelecs. Pedelecs kombinieren Muskelkraft und Motor. Wer auf einem Pedelec unterwegs ist, muss zwar auch treten, hat aber den Vorteil, dass er sich bei Bedarf immer bei Stoppungen

AKTUELLE BEITRÄGE

EBM | Oktober 2021



Erkältung: Häufig nur begrenzte Abrechnungsmöglichkeiten

Husten, Erkältung und Heiserkeit, mit dieser Trias werden Hausärztinnen und Hausärzte mit Beginn des Winters häufiger aufgesucht. Die nach dem EBM möglichen Abrechnungskonstellationen sind begrenzt.

Loggen Sie sich ein

Onkologie | Oktober 2021



Corona-Impfung bei Krebs - neue Daten belegen gute Wirksamkeit bei soliden Tumoren

Patientinnen und Patienten mit soliden Tumoren zeigen insgesamt ein gutes Ansprechen auf die Impfung gegen SARS-CoV-2. Das zeigen neuen Daten, die jüngst auf internationalen Krebskongressen vorgestellt wurden. Angesichts der Tatsache, dass Krebspatientinnen und -patienten generell ein hohes Risiko haben, schwer an COVID-19 zu erkranken, ist die Impfung bei ihnen von besonderer Bedeutung.

[Mehr lesen](#)

Webtipp des Monats



App: Leila PRO

Die App Leila Pro schafft einen alltagsgerechten, horizontalen Zugang zu evidenzbasierten S2- und S3-Leitlinien. Neben zusätzlichen Informationen und Erklärungen bietet die App eine leitliniengerechte Medikation mit Dosisingaben, Kontraindikationen, Nebenwirkungen, Antibiotika-Resistenzdaten, Rote-Hand-

KOMMCenter „Bewegung in der Medizin“

In unserem KOMMCenter „Bewegung in der Medizin“ finden Sie weitere aktuelle Beiträge, Abrechnungstipps sowie interessante Links und Termine aus dem Bereich der Sportmedizin.

Nehmen Sie jetzt auch kostenlos online an unseren CME-Fortbildungen teil und sammeln Sie drei CME-Punkte:
www.ni-a.de/cme/

Aktuelle Informationen rund um die positiven Effekte körperlicher Aktivität finden Sie unter: www.ni-a.de/bewegung



Top-News-Platzierung

Tandempartner*in gesucht!



Seit über 30 Jahren

engagiert, flexibel, persönlich

WPV. Wirtschafts- und Praxisverlag



Belfortstraße 9 · 50668 Köln



0221/988301-00



www.der-niedergelassene-arzt.de



info@wpv.de