

# Mediadaten 2024

gültig ab 01.10.2023



engagiert, flexibel, persönlich

WPV.

Wirtschafts- und Praxisverlag

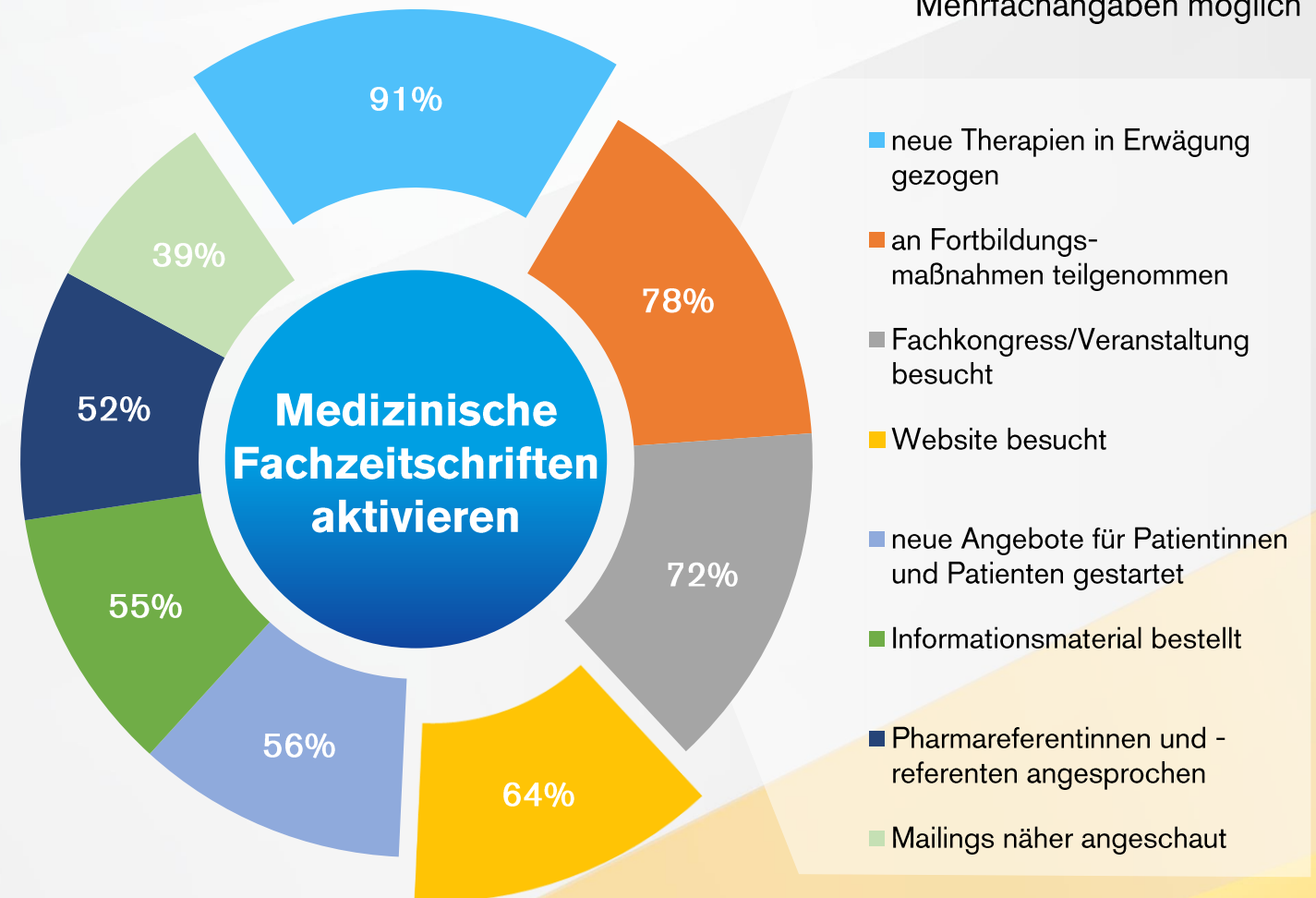
# Wir kennen die Fakten

*„Print aktiviert unsere Zielgruppen“*

- » Die medizinische **Fachzeitschrift erzeugt starke mediale Impulse** und ist ein bedeutsamer **Zielgruppenaktivator** im Kommunikations-Mix.
- » Wir nutzen das **Gateway-Potenzial**, um Zielgruppenkontakte durch unsere crossmediale Publikationscharakteristik zum **Mediensprung zu führen und für den Zielcontent zu qualifizieren.**

## Facharzt-Aktivierungs-Check der LA-MED 2022

Mehrfachangaben möglich



# Wir verzahnen gute „Qualities“



## ... mit starker Expertise

### Verkaufsleitung:



**Nicolai Cramer**

Tel.: 0221/988 301-25

Fax: 0221/988 301-05

E-Mail: [cramer@wpv-verlag.de](mailto:cramer@wpv-verlag.de)

### Mediaberatung:



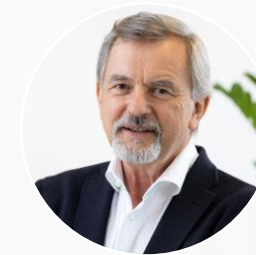
**Nicole Gossen**

Tel.: 0221/988 301-09

Fax: 0221/988 301-05

E-Mail: [gossen@wpv-verlag.de](mailto:gossen@wpv-verlag.de)

### Redaktion:

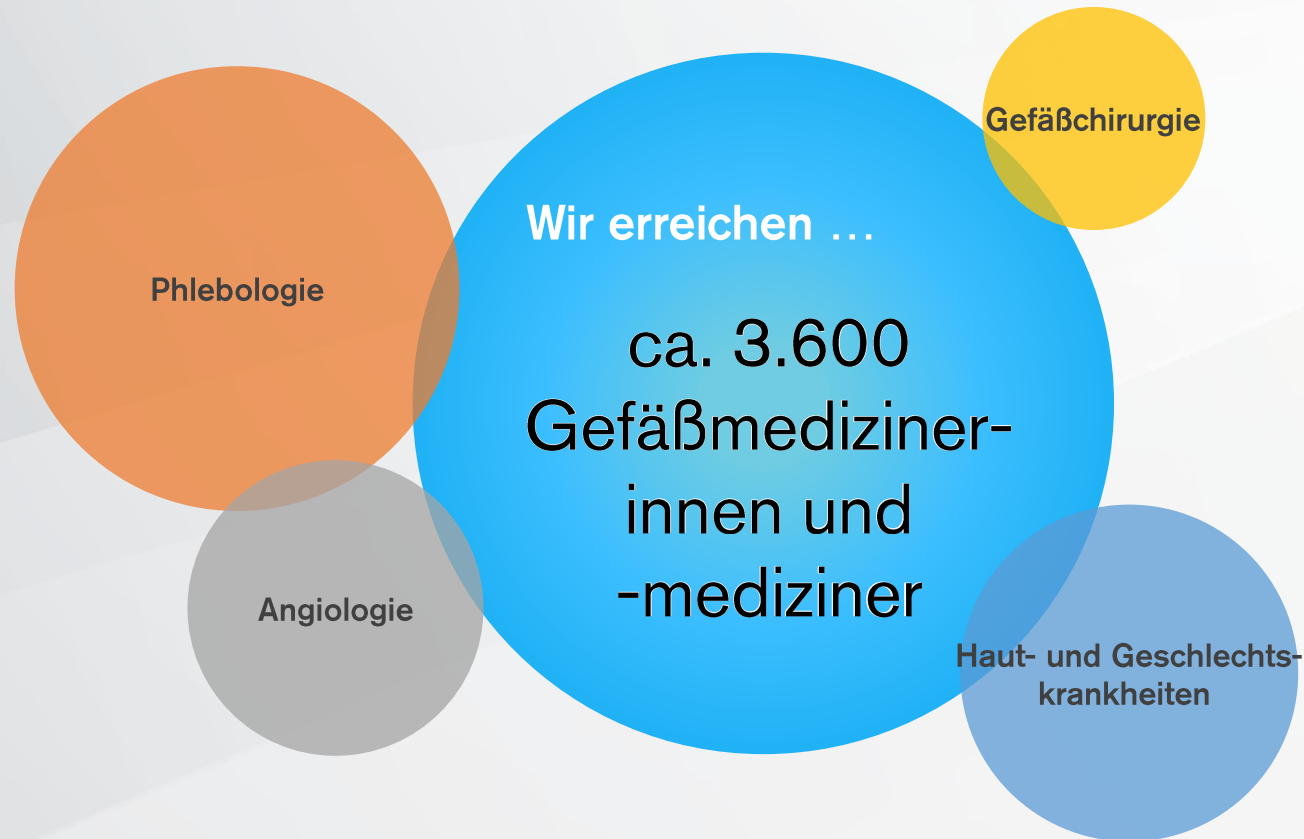


**Prof. Dr. Eberhard Rabe**  
Schriftleitung



**Dipl.-Biol. Katrin Breitenborn**  
Medizinredaktion

# Wir kennen unsere Leserschaft



## Schwerpunkt/Zusatzweiterbildung

Phlebologie	1.543
Haut- und Geschlechtskrankheiten	888
Angiologie	683
Gefäßchirurgie	388

*Eine Auswahl aus unserem Verteiler*

# Wir kennen überzeugende Spezifikationen

# vasomed

ist die auflagenstärkste phlebologische Fachzeitschrift im deutschsprachigen Raum. Die ärztlichen Mitglieder der Deutschen Gesellschaft für Phlebologie und Lymphologie e.V. werden mit ihr beliefert.

## Medizinische Schwerpunkte:

- Phlebologie
- Angiologie
- Gefäßchirurgie
- Lymphologie
- Wundheilung
- » Original- und Übersichtsbeiträge, Kasuistiken
- » Erweiterte Zusammenfassungen ausgewählter Kongressbeiträge
- » Beiträge zu aktuellen Leitlinien

- » Aktuelle Nachrichten aus der Gefäßmedizin, Digital-Tipp, Zahl des Monats
- » Fortbildungsreihe
- » Zertifizierte Fortbildung in jeder Ausgabe
- » Abrechnungstipps
- » vasomedQuiz mit Verlosung
- » Terminkalender für Kongresse und Fortbildungen



**Schriftleiter:** Prof. Dr. med. Eberhard Rabe, Bonn

Es gelten unsere Allgemeinen Geschäftsbedingungen [www.der-niedergelassene-arzt.de/agb](http://www.der-niedergelassene-arzt.de/agb)

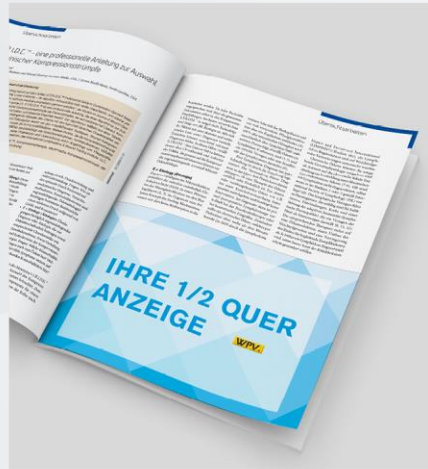
Auch online unter [www.vasomed.de](http://www.vasomed.de)

<b>Erscheinungsweise</b>	2-monatlich
<b>Zielgruppe</b>	Niedergelassene, klinische und in MVZ tätige Ärztinnen und Ärzte aus der Phlebologie, Lymphologie, Angiologie und Gefäßchirurgie
<b>Heftformat</b>	210 mm B x 280 mm H
<b>Satzspiegel</b>	181 mm B x 244 mm H
<b>Verarbeitung</b>	Klebebindung
<b>Spaltenbreite</b>	57 mm ohne Marginalspalte 48 mm mit Marginalspalte
<b>Druckverfahren</b>	Offsetdruck
<b>Druckauflage</b>	3.660 Exemplare
<b>Verbreitete Auflage</b>	3.638 Exemplare Stand: IVW, 2. Quartal 2023
<b>Druckunterlagen</b>	Bitte als PDF X4 per E-Mail an: <a href="mailto:du@wpv-verlag.de">du@wpv-verlag.de</a> Profil: ISOCOatedV2 Datenträger: Verlagsanschrift Proof per Post an Druckerei
<b>Druck</b>	D+L Printpartner GmbH Schlavenhorst 10, 46395 Bocholt



In EMBASE/Excerpta Medica, Scopus und PharmaPendium gelistet.

# Wir kennen passende Werbemittel ...



## Anzeigen

Format	B x H (mm)	4c-Preis
1/1 Seite	210 x 280	3.760 €
2/3 Seite hoch	140 x 280	3.365 €
1/2 Seite hoch	105 x 280	2.985 €
quer	210 x 140	
1/3 Seite hoch	70 x 280	2.510 €
quer	210 x 93	
1/4 Seite hoch	53 x 280	2.340 €
quer	210 x 70	
Beilagen bis 25/bis 50g		Auf Anfrage 405 €/455 €
Oversize-Beilagen bis 25/bis 50g		Auf Anfrage 545 €/585 €

Bei angeschnittenen Anzeigen 3–5 mm Beschnittzugabe.  
 Rabatte werden auf den 4c-Preis gewährt. Gemeinsame  
 Rabattierung mit allen Titeln des WPV-Verlages.

### Platzierungszuschläge und Malstaffel für Anzeigen

- erste rechte Seite 10 % Aufschlag auf den 4c-Preis
- linke Seite ggü. Inhalt 10 % Aufschlag auf den 4c-Preis
- 2. US 25 % Aufschlag auf den 4c-Preis
- 4. US 30 % Aufschlag auf den 4c-Preis

3 Anzeigen	6 Anzeigen	12 Anzeigen	18 Anzeigen	24 Anzeigen
3 %	5 %	10 %	15 %	20 %

# ... besondere Werbeformen



## Die Arztcards

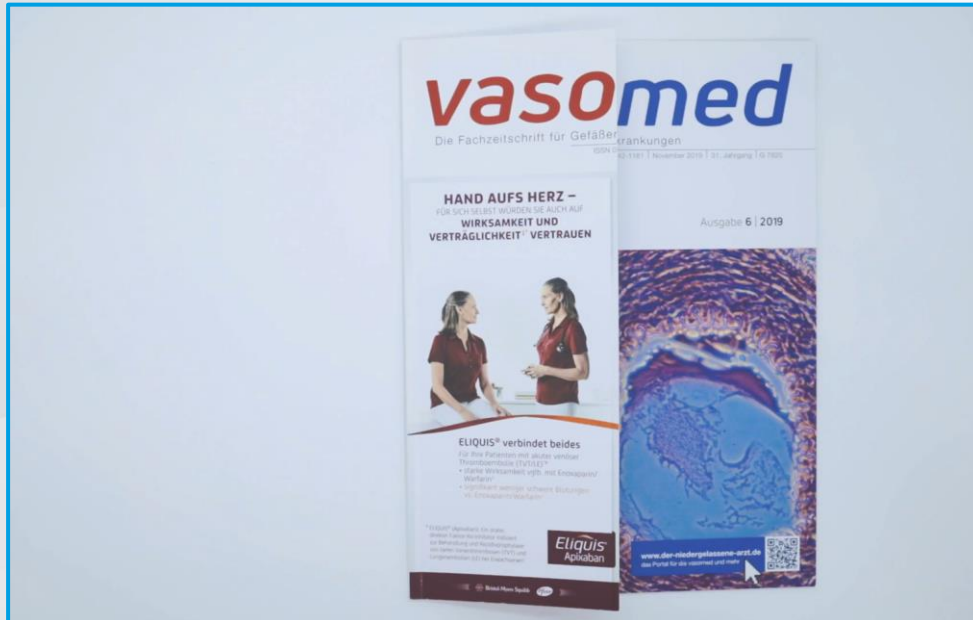
Präsentieren Sie Ihre Themen im praktischen Handoutformat – das Format für den Praxisalltag.  
*auf Anfrage*



## Der Flip-Beikleber

Originelles Zusammenspiel von redaktionellen Inhalten und Werbemotiven. Ein überlegener Awarenessfaktor.  
*auf Anfrage*

# ... sowie starke Platzierungen



## Die Titelklappe

Direkt im Blick – erzeugen Sie volle Aufmerksamkeit und eine haptische Prägnanz für Ihre Produkte.

*auf Anfrage*



## Die Pfeilbanderole

Origineller Garant für Aufmerksamkeit – leiten Sie die Zielgruppe effektiv auf Ihre Anzeige oder redaktionelle Sonderberichterstattung.

*auf Anfrage*



# Wir kennen redaktionelle Werbemittel

„Wir präsentieren Ihre Inhalte mit Anspruch und Format“

- » **Klassisch oder exklusiv** – nutzen Sie die redaktionelle Sonderproduktion als individualisierbare Werbeform
- » Im Bereich **Medizin** buchbar
- » Gerne beraten wir Sie persönlich zu den **individuellen Umsetzungsmöglichkeiten**

Mosaik – Anzeige –

**Lymph- und Lipödem**  
Für den Therapieerfolg müssen sich die **Komplexe Physikalische Entstauungstherapie, Kompression** und Selbstmanagement ergänzen

„Ist die fett!“ Solche Bemerkungen treffen Frauen mit Lymph- oder Lipödem besonders schwer, denn Übergewicht ist nicht die Ursache für ihre dicken Beine oder Arme. Beim Lymphödem sammelt sich aufgrund eines gestörten Lymphflusses Flüssigkeit im Gewebe. Die chronische, entzündliche Erkrankung des Interstitiums kann angeboren oder aufgrund von Erkrankungen oder beispielsweise einer Krebsoperation erworben sein (1). Liegt ein Lipödem vor, ist das Unterhaut-Fettgewebe vermehrt. Die Ursache für diese Erkrankung ist bisher nicht bekannt. Schätzungen gehen von circa vier Millionen Frauen in Deutschland aus, die unter einem Lipödem leiden (2).

**Lymph- oder Lipödem?**  
Die Unterscheidung der Erkrankungen kann sich schwierig gestalten. Deutlichstes Kriterium ist die Symmetrie: Während das Lymphödem meist nur eine Extremität betrifft, tritt das Lipödem symmetrisch an beiden Beinen und/oder Armen auf. Auffällig ist bei einem Lipödem zudem das disproportionale Verhältnis zwischen dem meist schlanken Oberkörper und dem kräftigen Unterkörper und dass Hände und Füße meist nicht verdickt sind. Das Stemmer-Zeichen ist

beim Lipödem negativ, die Haut über der zweiten Zehe lässt sich leicht abheben. Die Patientinnen neigen zur Bildung von Hämangiomen und klagen über Druck- und Berührungsschmerzen. Im Verlauf der Erkrankung kann es zusätzlich zu einem Lymphödem kommen (3).

**Therapie – ohne Kompression geht es nicht**  
Die Therapie zielt bei beiden Erkrankungen darauf ab, die Beschwerden zu lindern und ein Fortschreiten zu verhindern. Die Grundlage bildet dabei die komplexe Physikalische Entstauungstherapie (KPE). Sie umfasst Manuelle Lymphdrainage (MLD), Kompressionstherapie, Bewegungstherapie und Hautpflege. In der ersten Phase steht die Reduktion des Umfangs durch MLD und Kompressionsverbände im Mittelpunkt. In der anschließenden Erhaltungsphase ist eine Versorgung mit flachgestrickten Kompressionsstrümpfen sinnvoll (1, 4). Mit ihrem medizinisch korrekten Druck und der hohen Formstabilität unterstützen diese Strümpfe nach der Lymphdrainage den weiteren Abfluss der Lympheflüssigkeit. Dabei reicht ihr hoher Arbeitsdruck bis tief ins Gewebe. Die Stabilität des Gestricks verhindert Einschnürungen und trägt zu einem hohen Tragekomfort bei. Flachgestrickte Kompressionsstrümpfe können für große Umfänge maßgefertigt werden und versorgen selbst schwierige anatomische Formen. Wichtig ist dabei, dass die Strümpfe richtig gemessen werden und das Material auch im Sommer tragengenehm ist. BELSANA als Spezialanbieter für medizinische Kompressionsstrümpfe setzt daher auf die Zusammenarbeit mit Apotheken, deren Mitarbeitende sich zur fachkundigen Versorgung des Lymph- und Lipödems weitergebildet haben. Sie können die verordnete Versorgung fachgerecht amessen und Patientinnen bei der Auswahl beraten. Dabei sind die Apotheken-Teams nicht nur für Betroffene, sondern auch

für Ärzte erste Ansprechpartner bei allen Fragen zur Strumpfversorgung. Allein bei der atemungsaktiven, klimaregulierenden Flachstrick-Versorgung BELSANA impuls aus Merino-Wolle in Kombination mit Mikrofaser sind über 25.000 individuelle Ausführungen für Arm und Bein möglich.

**Selbstmanagement fördern**  
Ein Lymph- oder Lipödem ist nicht heilbar und begleitet die Patientinnen ein Leben lang. Betroffene werden aufgrund ihres Aussehens häufig stigmatisiert, müssen sich mit Einschränkungen der Lebensqualität arrangieren, sich Fortschritte in der Behandlung hart erkämpfen und Rückschläge hinnehmen. Mit der Patientencroschüre „Mein Leben, mein Fühlen, mein Ödem“ zeigt BELSANA betroffenen Frauen: Sie sind nicht allein und sie lohnt sich, sich jeden Tag aufs Neue für den Therapieerfolg einzusetzen. Unterstützen kann dabei der „Ich-Kalender“, ein speziell für Ödempatientinnen entwickeltes Tagbuch, in dem über 24 Wochen die Entwicklung des Ödems, Beschwerden, Therapieverlauf sowie Erfolge festgehalten werden können. Dem Arzt helfen diese Informationen bei der weiteren Planung der Behandlung. Die Broschüre und den Kalender erhalten Patientinnen oder Ärzte über ihre Apotheke. Ferner unterstützt das Arzt-Praxis-Paket der Apotheken die Zusammenarbeit vor Ort und liefert Ärzten praktische Informationen unter anderem zu den benötigten Angaben auf dem Rezept.

**Mit freundlicher Unterstützung von BELSANA Medizinische Erzeugnisse**



Abb. 1: Kombinationsversorgung

Muster aus vasomed 02. Jahrgang, 4. 2020

# Wir kennen erfolgreiche Themenfelder



	Thema	1	2	3	4	5	6
<b>Medizinische Schwerpunkte</b>	Bonner Venentage	x					
	Kompressionstherapie, IPK	x	x		x		
	Kongressausgabe DGPL-Jahrestagung					x	
	Lymphödem, Lipödem, chronische Wunden	x	x		x		
	pAVK, Welt-Thrombose-Tag						x
	Thrombose, Lungenembolie			X			x
<b>CME</b>	Therapie des Crossenrezidivs	x					
	Einfluss von Medikamenten und internistischen Krankheiten auf das Lymphödem		x				
	Vorgehen bei der Verdachtsdiagnose Gerinnungsstörung			X			
	Therapie des Ulcus cruris mixtum				x		
	Autologe Lymphgefäßtransplantation bei Lymphödemem der Extremitäten					x	
	Postthrombotisches Syndrom						x
<b>Kongresse</b>	Bonner Venentage	x					
	Nürnberger Wundkongress		x				
	GTH-Jahrestagung			X			
	Deutscher Wundkongress				x		
	DGPL-Kongress					x	
	DGA-Kongress						x
	DGG-Kongress						x
	<b>Anzeigenschluss 2024</b>	09. Jan.	22. Feb.	22. Apr.	24. Jun.	23. Aug.	24. Okt.
	<b>Druckunterlagenschluss 2024</b>	11. Jan.	26. Feb.	24. Apr.	26. Jun.	27. Aug.	28. Okt.
	<b>Erscheinungstermin 2024</b>	31. Jan.	14. Mrz.	15. Mai	15. Jul.	13. Sep.	15. Nov.

# Wir kennen Ihren Weg zu uns



**WPV.** Wirtschafts- und Praxisverlag



Belfortstraße 9 · 50668 Köln



0221/988301-00



[www.der-niedergelassene-arzt.de](http://www.der-niedergelassene-arzt.de)



[anzeigen@wpv-verlag.de](mailto:anzeigen@wpv-verlag.de)

**... seit über 30 Jahren**

*Engagiert, flexibel, persönlich*